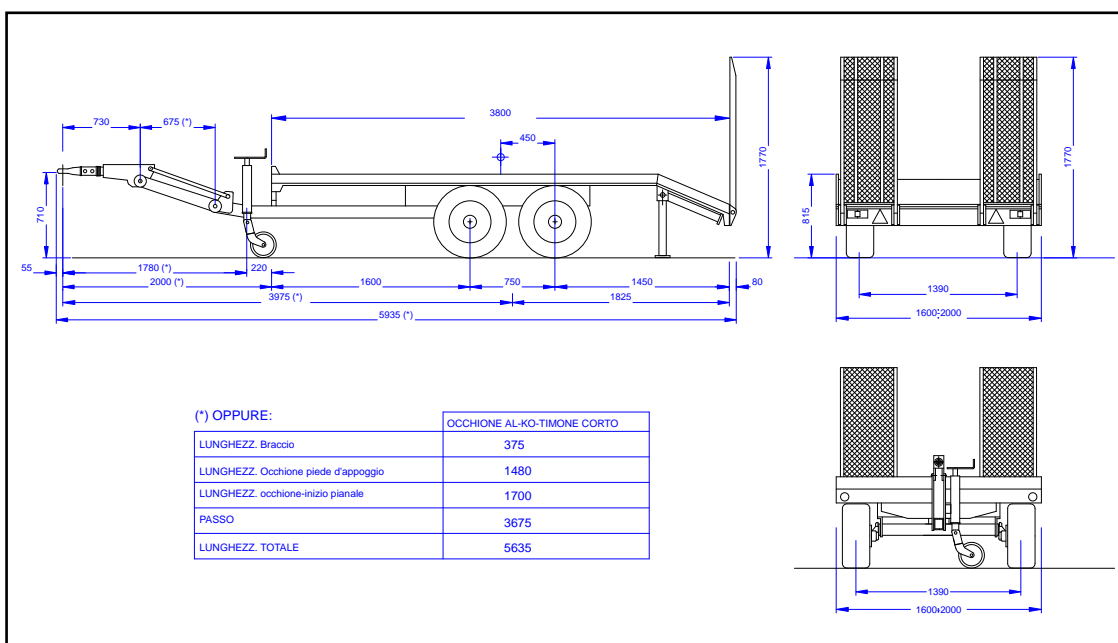




MOT 35 - MACCHINA OPERATRICE TRAINATA A DUE ASSI RAVVICINATI



CARATTERISTICHE TECNICHE

TIMONE	LUNGH. MAX	ALTEZZA MAX	LARGH. MAX	PNEUMATICI	PORTATA	MASSA TOTALE
Lungo	5935 mm	1770 mm	da 1600 mm	195 R14C 8PR	2450 kg	3500 kg
Corto	5635 mm	1770 mm	a 2000 mm	195 R14C 8PR	2450 kg	3500 kg

ALLESTIMENTI ED ACCESSORI A RICHIESTA

CODICE	DESCRIZIONE
E08 P001A	Gancio traino "ULPYO" (obbligatorio sulla macchina trainante per l'aggancio)
E08 P002A	Rampe anteriori per collegamento con macchina trainante
E08 P003A	Pianale largo 2000 mm (differenza)
E08 P004A	Sponde in ferro (laterali + anteriore) h = 400 mm